

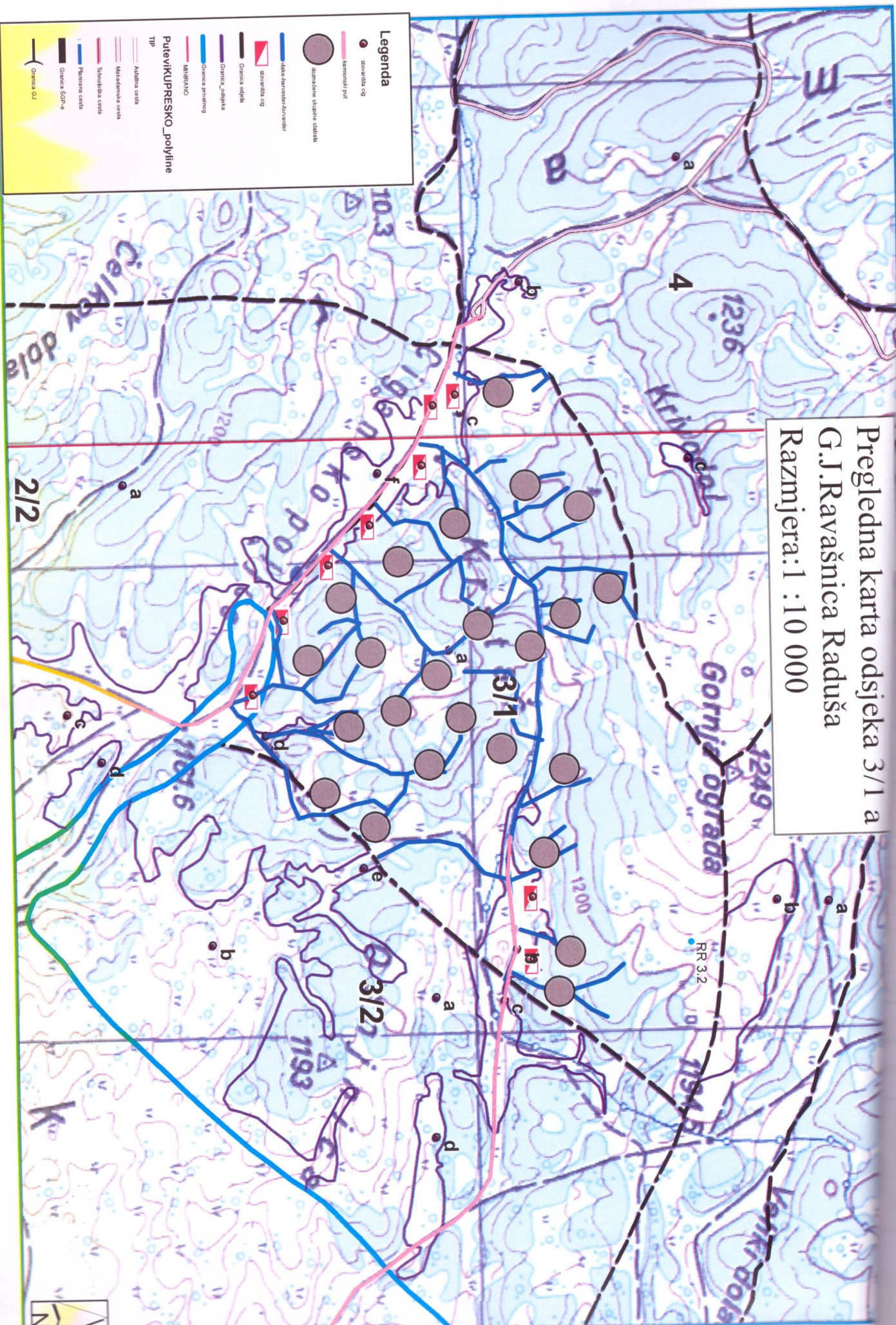
OPĆI PODACI O ODJELU

Šumarija	Kupres		
Gospodarska jedinica	Ravašnica-Raduša		
Odjel	3/1		
Površina (ha)	84,41		
Neto drvena masa (m³)	Četinjače	Listače	Σ
	2.380,34	0,00	2.380,34
Srednja zapremina doznačenih stabala (m³)	0,76		
Srednji promjer doznačenih stabala	29,44		
Ukupan broj doznačenih stabala (komada)	3.998		
Prosječni broj doznačenih stabala (kom/ha)	47,40		
Prosječna doznačena zapremina doznačenih stabala (m³/ha)	35,84		
Srednja udaljenost privlačenja (m)	335		
Uvjeti rada	m³/ha	Nepovoljan	
	Distanca (m)	Povoljan	
	Nagib (%)	Jako povoljan	
Dvotjedna dinamika (m³) (odnosi se na cijeli LOT)	Odredit će se prilikom potpisivanja ugovora		
Potreban broj radnih dana (odnosi se na cijeli LOT)	Odredit će se prilikom potpisivanja ugovora		
Troškovi sječe, izrade i izvlačenja (odnosi se na cijeli LOT)	28,71 KM/m³		
Udaljenost od šumarije (km) cca.	18		
Napomena :			

Pregledna karta odsjeka 3/1 a
G.J.Ravašnica Raduša
Razmjera: 1 : 10 000

Legenda

- starišta og
- kaminski put
- drvašne skupne stabla
- vještačenje/revizije
- starišta og
- Granica odjela
- Granica, odjeljak
- Granica prvotnog
- MJEŠTARNO
- PutevikUPRESKO_povijline
- TTP
- Asfaltna cesta
- Makadamizirana cesta
- Štrnobliska cesta
- Pijunarska cesta
- Granica 600-a
- Granica 61



OPĆI PODACI O ODJELU

Šumarija	Kupres		
Gospodarska jedinica	Ravašnica-Raduša		
Odjel	3/2		
Površina (ha)	59,48		
Neto drvena masa (m³)	Četinjače	Listače	Σ
	526,88	0,00	526,88
Srednja zapremina doznačenih stabala (m³)	0,73		
Srednji promjer doznačenih stabala	30,78		
Ukupan broj doznačenih stabala (komada)	881		
Prosječni broj doznačenih stabala (kom/ha)	14,80		
Prosječna doznačena zapremina doznačenih stabala (m³/ha)	10,87		
Srednja udaljenost privlačenja (m)	699		
Uvjeti rada	m³/ha	Nepovoljan	
	Distanca (m)	Nepovoljan	
	Nagib (%)	Nepovoljan	
Dvotjedna dinamika (m³) (odnosi se na cijeli LOT)	Odredit će se prilikom potpisivanja ugovora		
Potreban broj radnih dana (odnosi se na cijeli LOT)	Odredit će se prilikom potpisivanja ugovora		
Troškovi sječe, izrade i izvlačenja (odnosi se na cijeli LOT)	28,71 KM/m³		
Udaljenost od šumarije (km) cca.	18		
Napomena :			

GJ"RAVAŠNICA-RADUŠA"
Izvedbeni projekt za odjel 3/2

Plan Otvaranja odjela 3/2 GJ"Ravašnica-Raduša"

